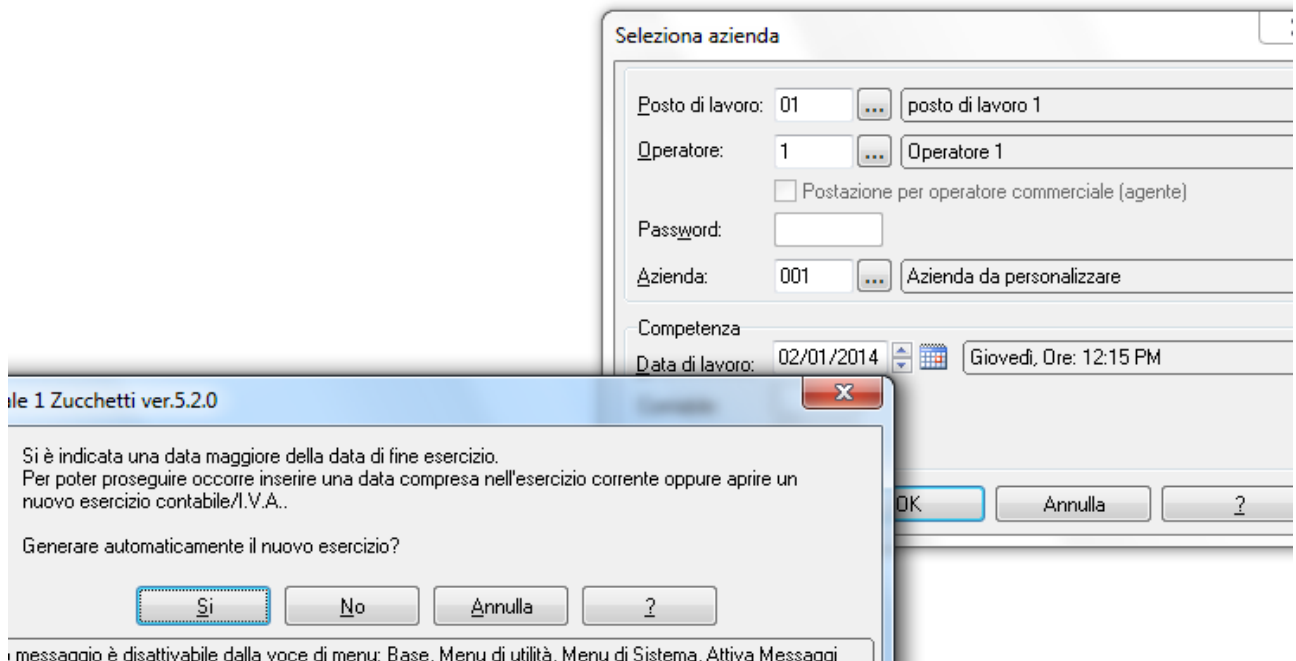
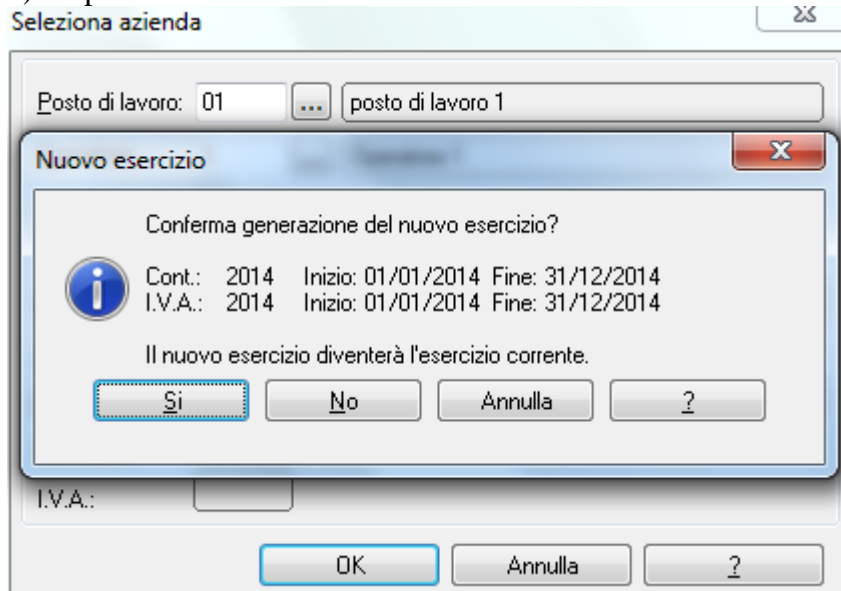


Come Aprire Esercizio 2014 con Gestionale1 Zucchetti:

1) A inizio anno quando si aprirà il gestionale 1 sarà sufficiente rispondere **si** alla domanda Generare automaticamente il nuovo esercizio?



2) Rispondere SI alla successiva domanda



3) proseguire premendo Ok al messaggio di avvertimento...

Se si devono effettuare operazioni nel nuovo anno entrare con data 2014 se si devono ancora fare operazioni nel vecchio anno Entrare con data 2013

